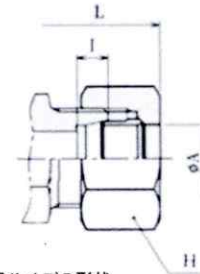
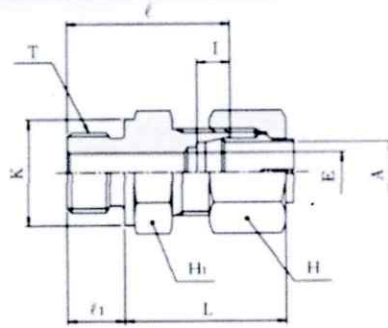


平行ねじコネクタ (Oリング, ポンデットシール用)



※印サイズの形状

単位: mm

継手の呼び	適用管外径 A		(G) T	E	六角対辺		I	K	ℓ ₁	ℓ	手締め(約) L	重量 (kg)
	呼び径	外径			H ₁	H						
※KC004-010N	4		1/8	2.5	14	12	6	14	8	23	22.5	0.022
KC006-010E	6		1/8	4	14	14	7	14	8	28	30.5	0.030
KC006-020E	6		1/4	4	19	14	7	19	12	33	31.5	0.048
KC006-030E	6		3/8	4	22	14	7	22	12	34	32.5	0.064
KC008-010E	8		1/8	4	17	17	7	14	8	28	30.5	0.042
KC008-020E	8		1/4	6	19	17	7	19	12	33	31.5	0.053
KC008-030E	8		3/8	6	22	17	7	22	12	34	32.5	0.069
KC010-020E	10		1/4	6	19	19	7	19	12	33	32.5	0.060
KC010-030E	10		3/8	8	22	19	7	22	12	34	33.5	0.073
KC010-040E	10		1/2	8	27	19	7	27	14	39	36.5	0.115
KC012-020E	12		1/4	6	19	22	7	19	12	33	32.5	0.069
KC012-030E	12		3/8	8	22	22	7	22	12	34	33.5	0.087
KC012-040E	12		1/2	10	27	22	7	27	14	39	36.5	0.119
KC015-030E	15		3/8	8	24	27	7.5	22	12	37	37.5	0.120
KC015-040E	15		1/2	12	27	27	7.5	27	14	41	39.5	0.141
KC016-030E	16		3/8	8	27	30	7.5	22	12	38	38.5	0.152
KC016-040E	16		1/2	12	27	30	7.5	27	14	41	39.5	0.164
KC018-040E	18		1/2	12	27	32	8	27	14	41	39.5	0.170
KC020-040E	20		1/2	12	30	36	8	27	14	42	40.5	0.217
KC020-060E	20		3/4	16	36	36	8	36	16	46	42.5	0.293
KC022-040E	22		1/2	12	32	36	9	27	14	43	41.5	0.217
KC022-060E	22		3/4	16	36	36	9	36	16	46	42.5	0.263
KC025-060E	25		3/4	16	36	41	10	36	16	46	43.5	0.311
KC025-080E	25		1	20	41	41	10	41	18	50	45.5	0.384
KC028-080E	28		1	22	41	46	10	41	18	52	48	0.424
KC030-080E	30		1	22	41	46	10	41	18	52	48.5	0.417
KC030-100E	30		1 1/4	25	50	46	10	50	20	57	51.5	0.604
KC035-100E	35		1 1/4	28	50	55	11	50	20	57	54.5	0.673
※KC038-120N	38		1 1/2	32	55	60	12	55	21	58	56.5	0.861
※KC040-120N	40		1 1/2	32	55	60	12	55	21	62	60.5	0.895
※KC042-120N	42		1 1/2	34	55	60	12	55	21	62	60.5	0.833
※KC050-160N	50		2	40	75	75	12	75	25	73	69.5	1.815
※KC011-010N	1/8	10.5	1/8	4	17	19	7	14	8	29	32.5	0.050
※KC011-020N	1/8	10.5	1/4	6	19	19	7	19	12	33	32.5	0.059
※KC013-020N	1/4	13.8	1/4	6	22	24	7.5	19	12	36	36	0.091
※KC013-030N	1/4	13.8	3/8	8	22	24	7.5	22	12	36	36	0.096
※KC017-030N	3/8	17.3	3/8	8	27	32	8	22	12	38	38.5	0.164
※KC017-040N	3/8	17.3	1/2	12	27	32	8	27	14	41	39.5	0.171
※KC021-040N	1/2	21.7	1/2	12	32	36	9	27	14	43	41.5	0.221
※KC021-060N	1/2	21.7	3/4	16	36	36	9	36	16	46	42.5	0.267
※KC027-060N	3/4	27.2	3/4	16	41	46	10	36	16	50	48	0.428
※KC027-080N	3/4	27.2	1	22	41	46	10	41	18	52	48	0.426
※KC034-080N	1	34.0	1	22	46	55	11	41	18	54	53.5	0.613
※KC034-100N	1	34.0	1 1/4	28	50	55	11	50	20	57	54.5	0.692
※KC043-100N	1 1/4	42.7	1 1/4	31	60	65	12	50	20	63	62.5	1.032
※KC043-120N	1 1/4	42.7	1 1/2	34	60	65	12	55	21	64	62.5	1.070
※KC048-120N	1 1/2	48.6	1 1/2	36	65	75	12	55	21	65	62.5	1.340
※KC048-160N	1 1/2	48.6	2	40	75	75	12	75	25	73	69.5	1.709

- 注. 1. 対応するガスケットはOリング、ポンデットシールが使用できます。ただし標準としては、付属しておりません。必要な場合は、その旨ご指示ください。
 2. 相手ポートの形状・寸法は60ページによります。(使用温度-20°C~120°C)
 3. G_{3/4}平行ねじ部のOリング溝径及び適用するOリングは、1990年改正前のJIS B 2351の寸法を採用しております。又、ポート入口径は、Oリングが破損するなどの不都合を改善するため、弊社推奨寸法のφ30.5を掲載いたしました。(60ページ) (JIS B 2351に規定されるポート入口径は新規規格、旧規格共φ29.8) 尚、新JIS規格品を御希望の場合は、その旨ご指定ください。
 4. 予告なしに、品質・性能・改善のため寸法を変更する事があります。