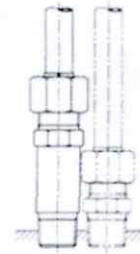
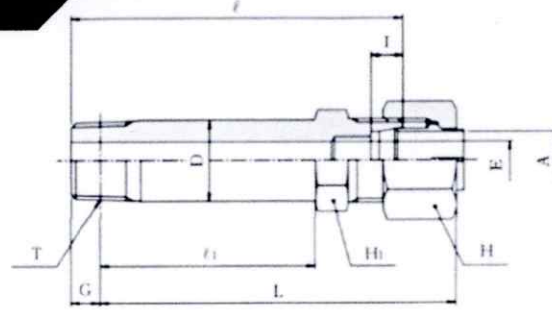
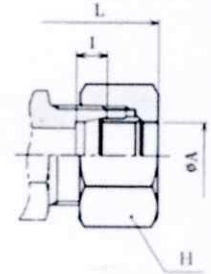


ロング コネクタ



使用例



※印サイズの形状

単位：mm

継手の呼び	適用管外径 A		(R) T	E	基準径 の位置 G	六角対辺		I	D	ℓ	ℓ ₁	手締め(約) L	重量 (kg)
	呼び径	外径				H ₁	H						
※KCC04-010N		4	1/8	2.5	3.97	12	12	6	10.5	46	30	49.5	0.034
KCC06-010E		6	1/8	4	3.97	14	14	7	10.5	63	41	69.5	0.048
KCC06-020E		6	1/4	4	6.01	14	14	7	14	69	45	73.5	0.074
KCC08-010E		8	1/8	4	3.97	17	17	7	10.5	65	42	71.5	0.063
KCC08-020E		8	1/4	6	6.01	17	17	7	14	70	45	74.5	0.083
KCC10-020E		10	1/4	7	6.01	17	19	7	14	71	46	76.5	0.088
KCC10-030E		10	3/8	8	6.35	19	19	7	17.5	72	46.5	77	0.121
KCC12-020E		12	1/4	7	6.01	19	22	7	14	71	46	76.5	0.099
KCC12-030E		12	3/8	9	6.35	19	22	7	17.5	72	46.5	77	0.124
KCC15-030E		15	3/8	9	6.35	24	27	7.5	17.5	81	52.5	87	0.184
KCC15-040E		15	1/2	12	8.16	24	27	7.5	22	86	56	90.5	0.219
KCC16-030E		16	3/8	9	6.35	27	30	7.5	17.5	81	52.5	87	0.206
KCC16-040E		16	1/2	12	8.16	27	30	7.5	22	86	56	90.5	0.250
KCC18-040E		18	1/2	12	8.16	27	32	8	22	86	56	90.5	0.254
KCC20-040E		20	1/2	12	8.16	30	36	8	22	90	58	94.5	0.306
KCC20-060E		20	3/4	16	9.53	30	36	8	27.5	92	58.5	95	0.373
KCC22-060E		22	3/4	16	9.53	32	36	9	27.5	93	59.5	96	0.366
KCC25-080E		25	1	20	10.39	36	41	10	34	99	63.5	102	0.570
KCC28-080E		28	1	22	10.39	41	46	10	34	104	66.5	107.5	0.626
KCC30-100E		30	1 1/4	25	12.70	46	46	10	42.5	109	68.5	111	0.920
KCC35-100E		35	1 1/4	28	12.70	46	55	11	43	113	72.5	118	0.936
※KCC11-020N	1/8	10.5	1/4	7	6.01	17	19	7	14	71	46	76.5	0.085
※KCC13-030N	1/4	13.8	3/8	9	6.35	22	24	7.5	17.5	81	52.5	86.5	0.139
※KCC17-030N	3/8	17.3	3/8	9	6.35	27	32	8	17.5	81	52.5	87	0.210
※KCC17-040N	3/8	17.3	1/2	12	8.16	27	32	8	22	86	56	90.5	0.255
※KCC21-060N	1/2	21.7	3/4	16	9.53	32	36	9	27.5	93	59.5	96	0.370
※KCC27-080N	3/4	27.2	1	22	10.39	41	46	10	34	104	66.5	107.5	0.929

注. 予告なしに、品質・性能・改善のため寸法を変更する事があります。