

NO.1

スロットルチェックバルブ スロットルバルブ

THROTTLE CHECK VALVE THROTTLE VALVE

大きさの呼び 01,02,03,04,06
Size



(注意)
HT-728 (N)-06の場合、21MPa以下でハンドル操作を行って下さい。

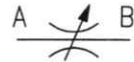
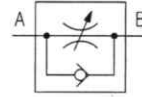
Caution
In case of Model No. HT-728 (N)-06, this valve should be operate the handle under the pressure of 21 MPa or less.

モデルナンバ Model No. HT-720 (N)
HT-728 (N)

油圧記号

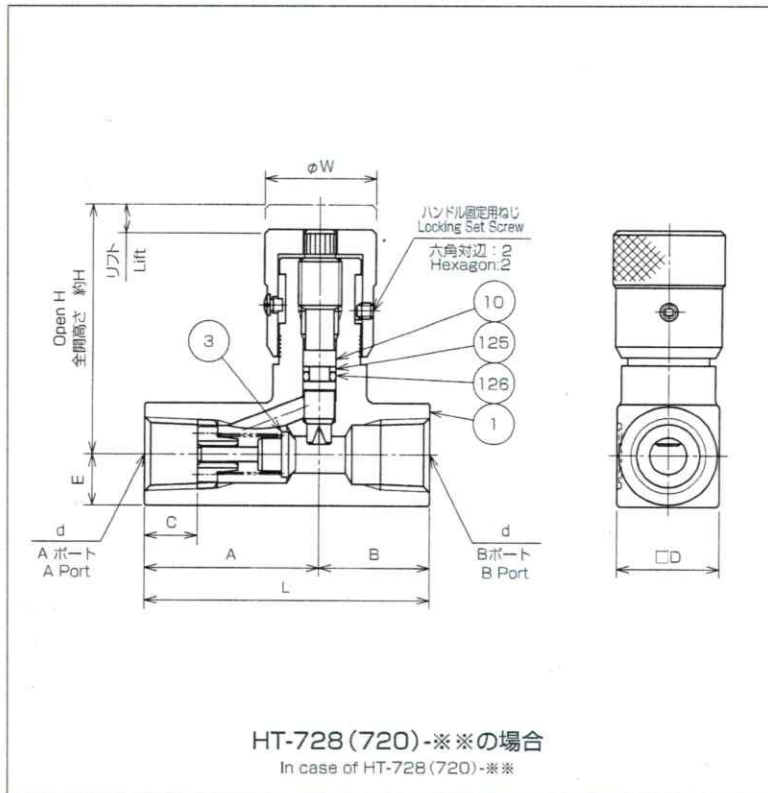
Symbol HT-728 (720)-***
スロットルチェックバルブ
THROTTLE CHECK VALVE

HT-728 (720)N-***
スロットルバルブ
THROTTLE VALVE

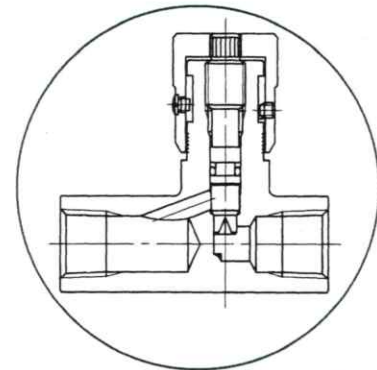


●標準仕様 Standard Specifications

モデルナンバ Model No.	最高使用圧力MPa Max Working Pressure	クラッキング圧力MPa Cracking Pressure	最大流量L/min Max.Flow Rate
HT-720-01	21	0.05	6
HT-720N-01		-	
HT-728-02	28	0.05	30
HT-728N-02		-	
HT-728-03	28	0.02	50
HT-728N-03		-	
HT-728-04	28	0.02	75
HT-728N-04		-	
HT-728-06	28	0.02	150
HT-728N-06		-	



品番 No.	部品名 Name of Parts	備考 Remarks
1	弁箱 Body	
3	ポペット Poppet	O1サイズボール O1Size Ball
10	スロットル Throttle	
125	バックアップリング Back-Up-Ring	JIS B 2401
126	Oリング O-Ring	JIS B 2401



モデルナンバ Model No.	d	L	A	B	C	D	E	リフト Lift	W	H	Oリング サイズ O-ring size	質量 Mass(kg)
HT-720-01	Rp 1/8	50	30	20	9	16	8	4	20	38.5	P 3	0.14
HT-720N-01					-							
HT-728-02	Rc 1/4	60	36	24	12	21	10.5	5	23	50.5	P 4	0.25
HT-728N-02					-							
HT-728-03	Rc 3/8	70	43	27	13	25	12.5	6	27	61	P 5	0.41
HT-728N-03					-							
HT-728-04	Rc 1/2	80	50	30	16	32	16	8	38	74	P 7	0.8
HT-728N-04					-							
HT-728-06	Rc 3/4	90	55	35	16	40	20	10	48	94.5	P10A	1.6
HT-728N-06					-							