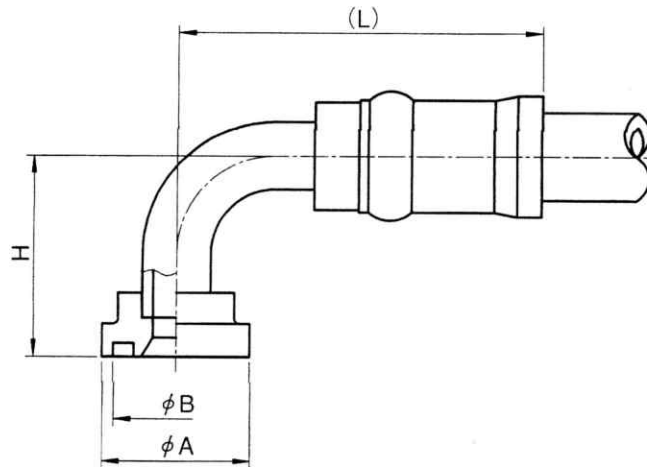


フィールドクランプ用ホース金具

金具形状

HSF90



【特徴】

SAE J518 Code62

高圧カシリーズ

90°エルボ

ホース内径	金具品番	A	B	H	L	Oリング	備考
12	KKCHSF90 12	31.8	25.5	42.0	72.5	AS568-210	
	GKCHSF90 19	41.3	31.8	64.0	111.0	AS568-214	
19	GKCHSF90 -1612	47.6	39.7	67.0	111.0	AS568-219	
	GKCHSF90 19AAA	47.6	39.7	125.0	111.0	AS568-219	
	GKCHSF90 19AAB	41.3	31.8	100.0	110.0	—	
	GKCHSF90 19AAC	41.3	31.8	69.5	111.0	—	キャタ向 フランジ肉厚14mm
	GKCHSF90 25	47.6	39.7	80.0	131.0	AS568-219	
25	GKCHSF90 -1216	41.3	31.8	118.0	64.0	AS568-214	
	GKCHSF90 -2016	54.0	44.5	84.0	131.0	AS568-222	
	GKCHSF90 25AAA	47.6	39.7	60.0	131.0	AS568-219	
	GKCHSF90 25AAB	47.6	39.7	120.0	124.5	AS568-219	
	GKCHSF90 25AAC	47.6	38.1	83.0	131.0	—	キャタ向 フランジ肉厚14mm
	GKCHSF90 25AAD	47.6	39.7	90.0	131.0	—	日立建機
	GKCHSF90 25AAE	47.6	38.1	68.0	131.0	—	キャタ向 フランジ肉厚14mm
	GKCHSF90 25AAF	54.0	44.5	73.5	131.0	—	キャタ向 フランジ肉厚14mm
32	GKCHSF90 32	54.0	44.5	99.0	164.0	AS568-222	
	GKCHSF90 -1620	47.6	39.7	80.0	149.0	AS568-219	
	GKCHSF90 2420	63.5	53.9	104.0	164.0	AS568-225	
	KKCHSF90 -1620	47.6	39.7	80.0	149.0	AS568-219	モロオカ
	KKCHSF90 -2420	63.5	53.9	104.0	164.0	AS568-225	モロオカ
	KKCHSF90 32AAA	54.0	44.5	104.0	171.0	—	キャタ向 フランジ肉厚14mm
	KKCHSF90 32AAB	63.5	50.8	104.0	164.0	—	キャタ向 フランジ肉厚14mm
	KKCHSF90 32AAC	54.0	44.5	100.0	165.0	AS568-222	日立建機
	KKCHSF90 32AAD	54.0	44.5	150.0	170.0	AS568-222	日立建機
	KKCHSF90 32AAE	54.0	44.5	170.0	170.0	AS568-222	日立建機
KKCHSF90 32AAF	54.0	44.5	215.0	170.0	AS568-222	日立建機	
38	GKCHSF90 38	63.5	53.9	120.0	200.0	AS568-225	
	AKCHSF90 38	63.5	53.9	120.0	200.0	AS568-225	
	AKCHSF90 38AAA	54.0	44.5	250.0	184.0	AS568-222	
	AKCHSF90 38AAB	63.5	50.8	120.0	200.0	—	キャタ向 フランジ肉厚14mm
50	GKCHSF90 50	79.4	63.5	160.0	249.0	AS568-228	
	KKCHSF90 50	79.4	63.4	160.0	249.0	AS568-228	